



# CevaFrance

## Réunion d'information du 13 décembre 2011

C ROUSSILLON—MIDI PYRÉNÉES—NORD PAS DE CALAIS PICARDIE—PROVENCE ALPES CÔTE D'AZUR—RHÔNE ALPES AUVERGNE  
 N—HAUTE ET BASSE NORMANDIE—ÎLE DE FRANCE—LANGUEDOC ROUSSILLON—MIDI PYRÉNÉES—NORD PAS DE CALAIS PICARDIE—PROVENCE ALPES CÔTE D'AZUR—RHÔNE ALPES AUVERGNE  
 PAS DE CALAIS PICARDIE—PROVENCE ALPES CÔTE D'AZUR—RHÔNE ALPES AUVERGNE  
 E CALAIS PICARDIE—PROVENCE ALPES CÔTE D'AZUR—RHÔNE ALPES AUVERGNE  
 PÈNES DURAS—ACCOMPAGNEMENT—COMMUNICATION—SÉCURITÉ—AUX AÛTES  
 PICARDIE—PROVENCE ALPES CÔTE D'AZUR—RHÔNE ALPES AUVERGNE



RhôneAlpes



- **Qui fait quoi ?**
- **Description du projet**
- **Calendrier**
- **Questions et réponses**



# CevaFrance

## Qui intervient ?

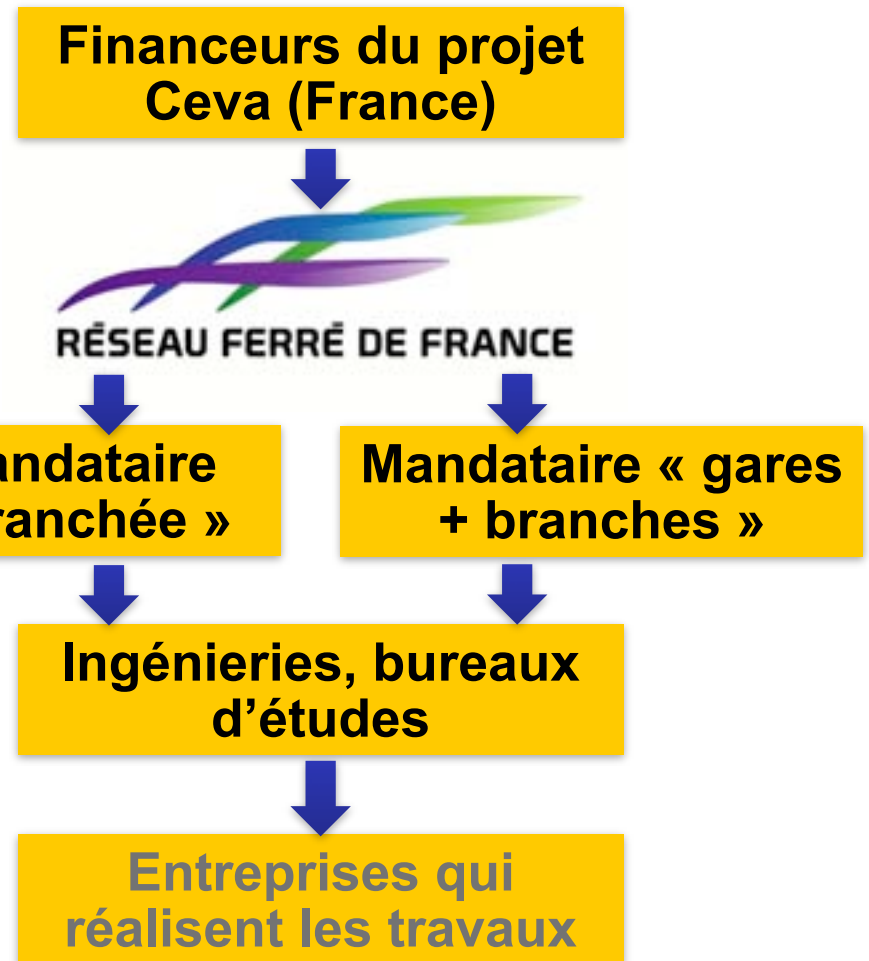
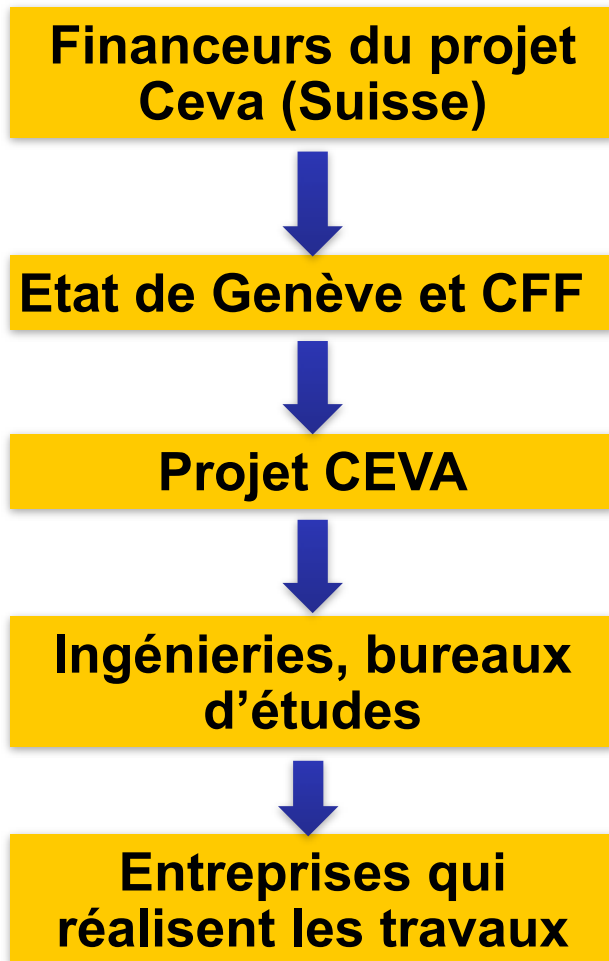
C ROUSSILLON—MIDI PYRENEES—NORD PAS DE CALAIS PICARDIE—PROVENCE ALPES CÔTE D'AZUR—RHÔNE ALPES AUVERGNE  
 N—HAUTE ET BASSE NORMANDIE—ÎLE DE FRANCE—LANGUEDOC ROUSSILLON—MIDI PYRENEES—NORD PAS DE CALAIS PICARDIE—PROVENCE  
 PAS DE CALAIS PICARDIE—PROVENCE ALPES CÔTE D'AZUR—RHÔNE ALPES AUVERGNE  
 E CALAIS PICARDIE—PROVENCE ALPES CÔTE D'AZUR—RHÔNE ALPES AUVERGNE  
 PYRENEES DURASU—ACCOMPAGNEMENT—COMMUNICATION—SECURITE—AUXILIAIRE



RhôneAlpes



# Les acteurs du projet



*non encore désignées*



**participation CH**

**Etat**

**Région Rhône-Alpes**

**Conseil Général 74**

**Annemasse Agglo**

**Syndicat Intercommunal  
d'Aménagement du  
Chablais**



Réalise les infrastructures : ouvrages d'art, voies, quais...

## Annemasse Agglo

Pôle d'échange, voie verte, Tram, BHNS...

## Gaillard, Ambilly, Annemasse, Ville-La-Grand

Communes directement concernées par les travaux du CEVA et de la gare d'Annemasse

# Pilotage « international »

**Etat FR**

**Etat CH**

**Région Rhône-Alpes**

**Canton de Genève**

Autorité Organisatrice des  
Transports : TER

Autorité Organisatrice des  
Transports

**SNCF**

**CFF**

Entreprise ferroviaire,  
gestionnaire des gares...

Entreprise ferroviaire

**Maîtrise d'ouvrage FR**

**Projet CEVA CH**





# CevaFrance

## Quel est le projet ?

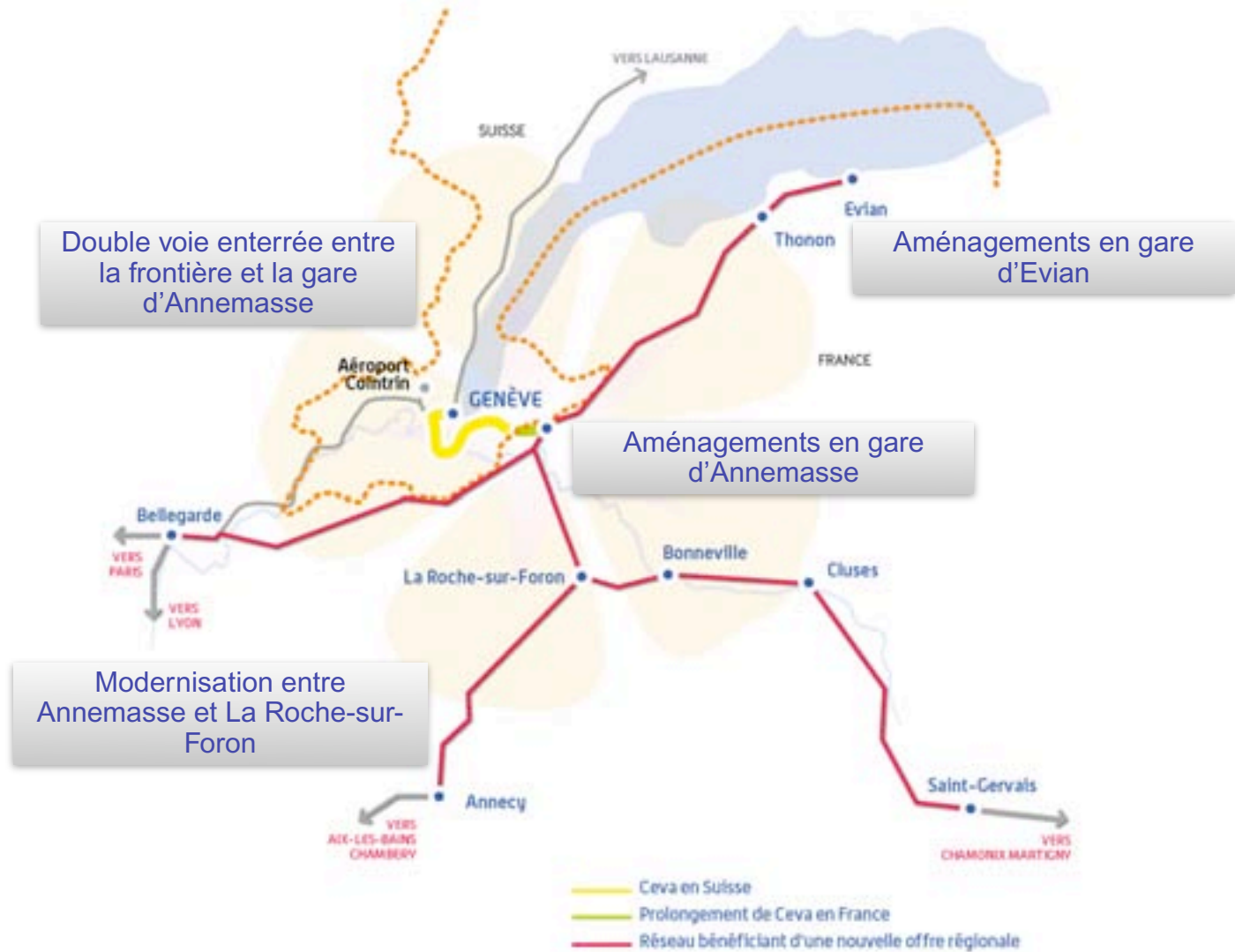
C ROUSSILLON—MIDI PYRÉNÉES—NORD PAS DE CALAIS PICARDIE—PROVENCE ALPES CÔTE D'AZUR—RHÔNE ALPES AUVERGNE  
 N—HAUTE ET BASSE NORMANDIE—ÎLE DE FRANCE—LANGUEDOC ROUSSILLON—MIDI PYRÉNÉES—NORD PAS DE CALAIS PICARDIE—PROVENCE  
 PAS DE CALAIS PICARDIE—PROVENCE ALPES CÔTE D'AZUR—RHÔNE ALPES AUVERGNE  
 E CALAIS PICARDIE—PROVENCE ALPES CÔTE D'AZUR—RHÔNE ALPES AUVERGNE  
 PÈNES DURASU—ACCOMPAGNEMENT—COMMUNICATION—SÉCURITÉ—AUX ÉVALUÉS  
 PICARDIE—PROVENCE ALPES CÔTE D'AZUR—RHÔNE ALPES AUVERGNE



RhôneAlpes



# Le projet CEVA en France : amélioration du réseau ferroviaire de la Haute-Savoie



# Impact du projet CEVA en Haute-Savoie

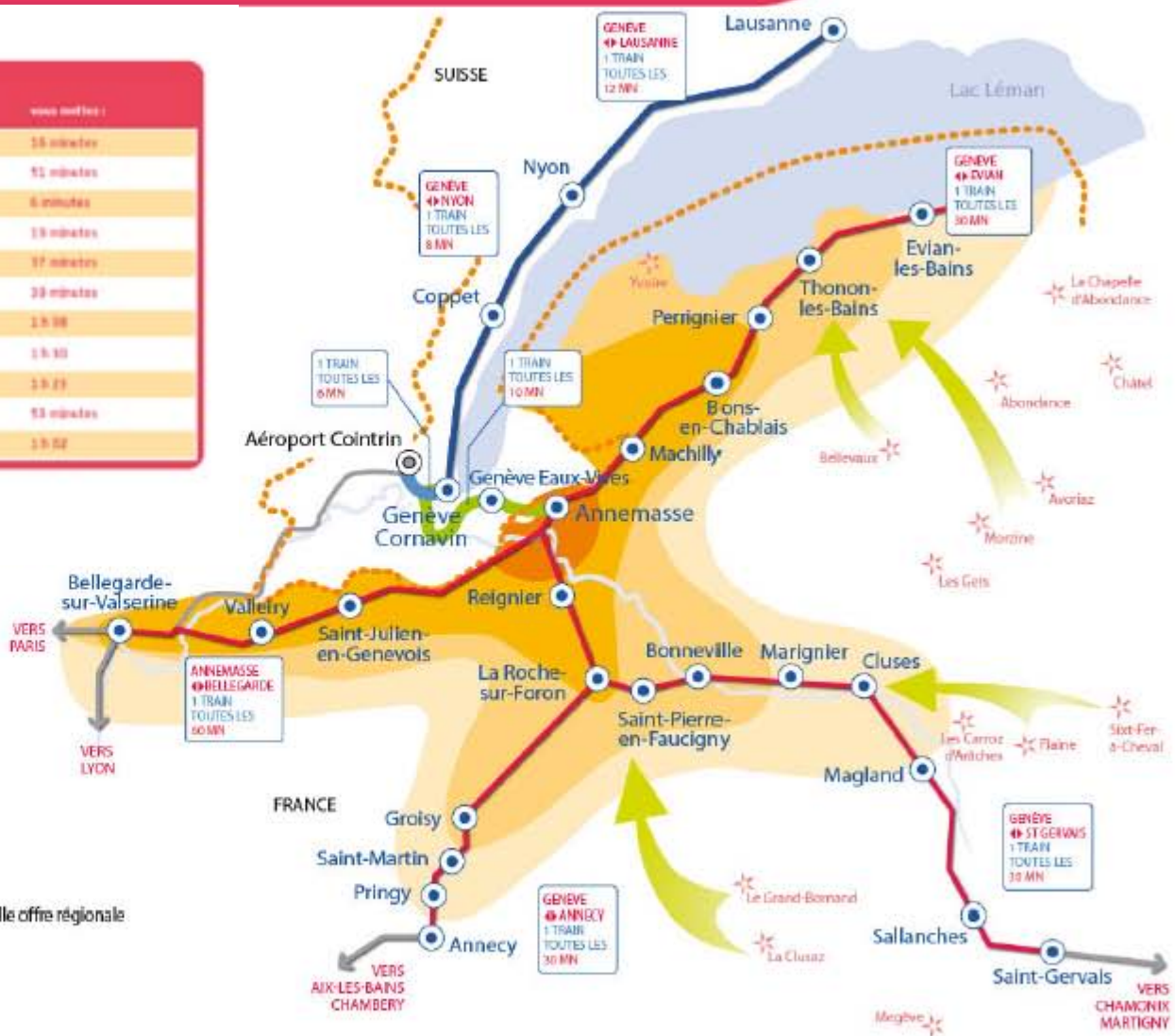
**TEMPS DE PARCOURS EN TRAIN**

Pour accéder à Genève Cornavin depuis :

Destination	Temps de trajet
Nyon	15 minutes
Lausanne	55 minutes
Aéroport Cochin	6 minutes
Annemasse	19 minutes
Saint-Julien-en-Genevois	37 minutes
La Roche-sur-Foron	39 minutes
Cluses	1 h 00
Saint-Gervais	1 h 10
Annecy	1 h 23
Thoiry	1 h 30 minutes
Evian	1 h 52

Source : RFF, 2010

- Fréquence des trains en heure de pointe
- Temps d'accès à Genève-Cornavin :
  - moins de 20 mn
  - de 20 à 40 mn
  - de 40 mn à 1h00
  - de 1h00 à 1h20
  - plus de 1h20
- Grand couloir de rabattement
- Projet Ceva
- Réseau bénéficiant d'une nouvelle offre régionale
- Réseau suisse
- Gare
- Site touristique



# Le projet entre le Foron et la gare

- Liaison à double voie enterrée
- Suppression des 3 passages à niveau
- Remontée en surface vers la gare d'Annemasse
- Suppression de la halte d'Ambilly \*

\* ouverture d'un accès au nord de la gare d'Annemasse  
réouverture de la gare de Chêne Bourg

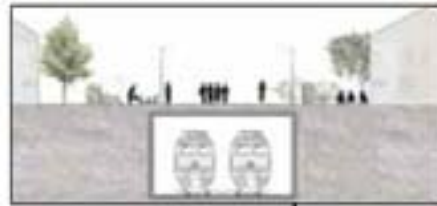
# Le projet entre le Foron et la gare

- ① Le Foron
- ② La tranchée couverte
- ③ La rue Louis Armand
- ④ La gare ... et les chantiers
- ⑤

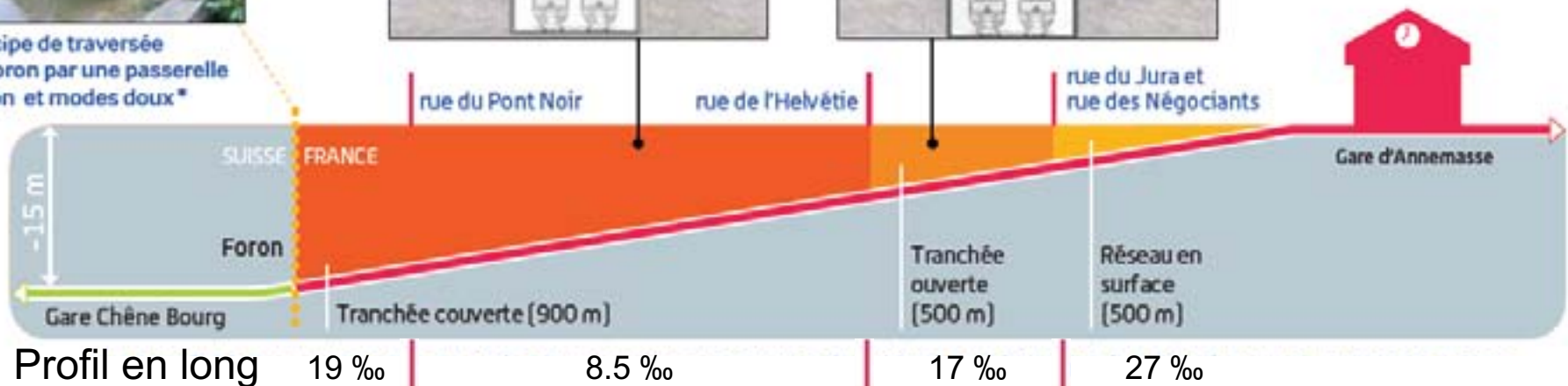


Principe de traversée du Foron par une passerelle piéton et modes doux\*

Coupe de principe d'une tranchée couverte\*



Coupe de principe d'une tranchée ouverte\*





# CevaFrance

## ① Le Foron



C ROUSSILLON—MIDI PYRÉNÉES—NORD PAS DE CALAIS PICARDIE—PROVENCE ALPES CÔTE D'AZUR—RHÔNE ALPES AUVERGNE  
N—HAUTE ET BASSE NORMANDIE—ÎLE DE FRANCE—LANGUEDOC ROUSSILLON—MIDI PYRÉNÉES—NORD PAS DE CALAIS PICARDIE—PROVENCE  
PAS DE CALAIS PICARDIE—PROVENCE ALPES CÔTE D'AZUR—RHÔNE ALPES AUVERGNE  
E CALAIS PICARDIE—PROVENCE ALPES CÔTE D'AZUR—RHÔNE ALPES AUVERGNE  
PÉNÈS DURAS—ACCOMPAGNEMENT—COMMUNICATION—SÉCURITÉ—AUX ÉVALUÉS  
PICARDIE—PROVENCE ALPES CÔTE D'AZUR—RHÔNE ALPES AUVERGNE



RhôneAlpes



## RFF

- Déviation provisoire du Foron en Suisse
- **Renaturation** selon le projet du SIFOR (syndicat intercommunal pour l'aménagement et l'entretien du Foron)
- **Rétablissement de la nappe** sans pompage

## Les collectivités

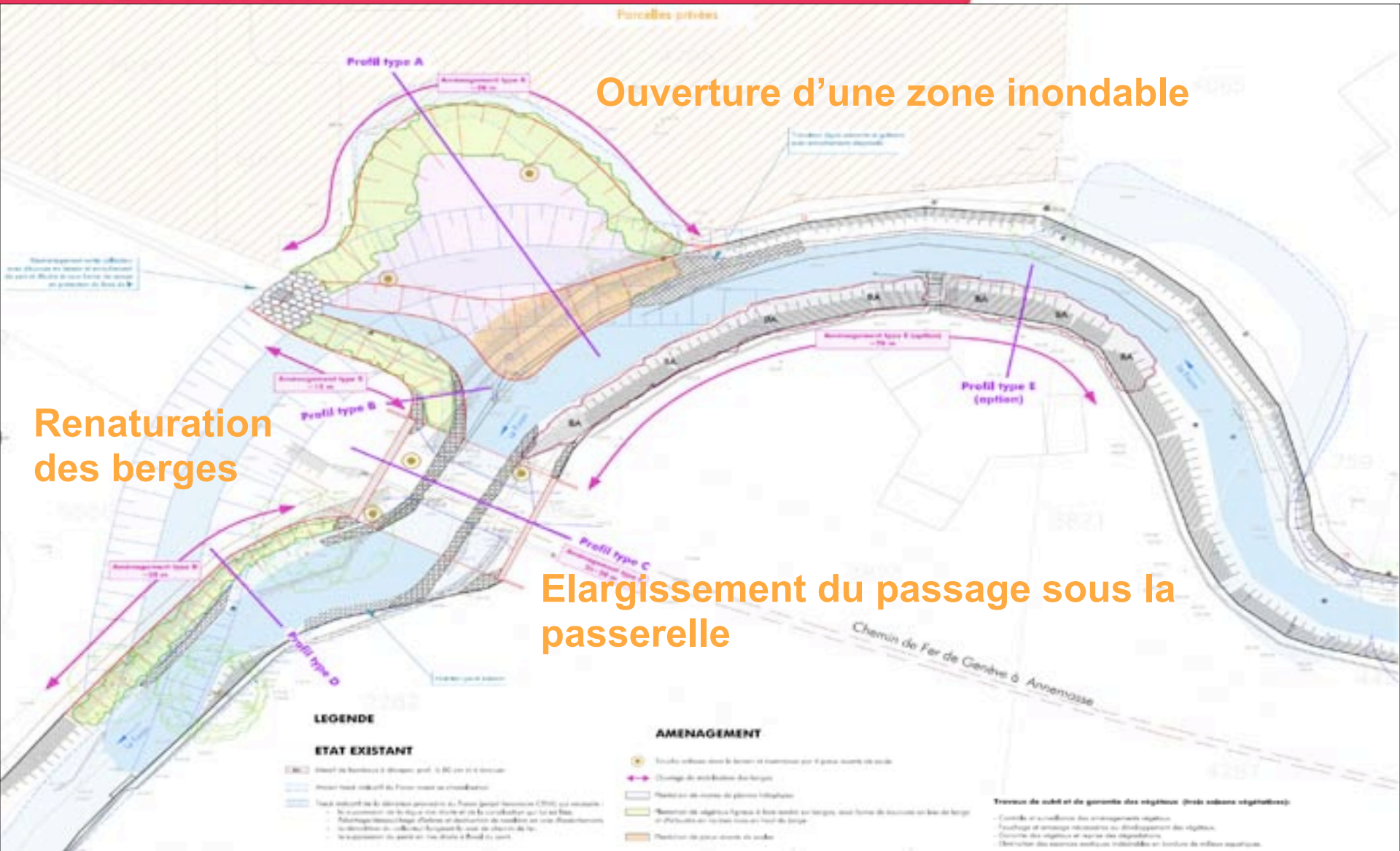
Choix du franchissement mode doux au Foron (piétons et cycles)

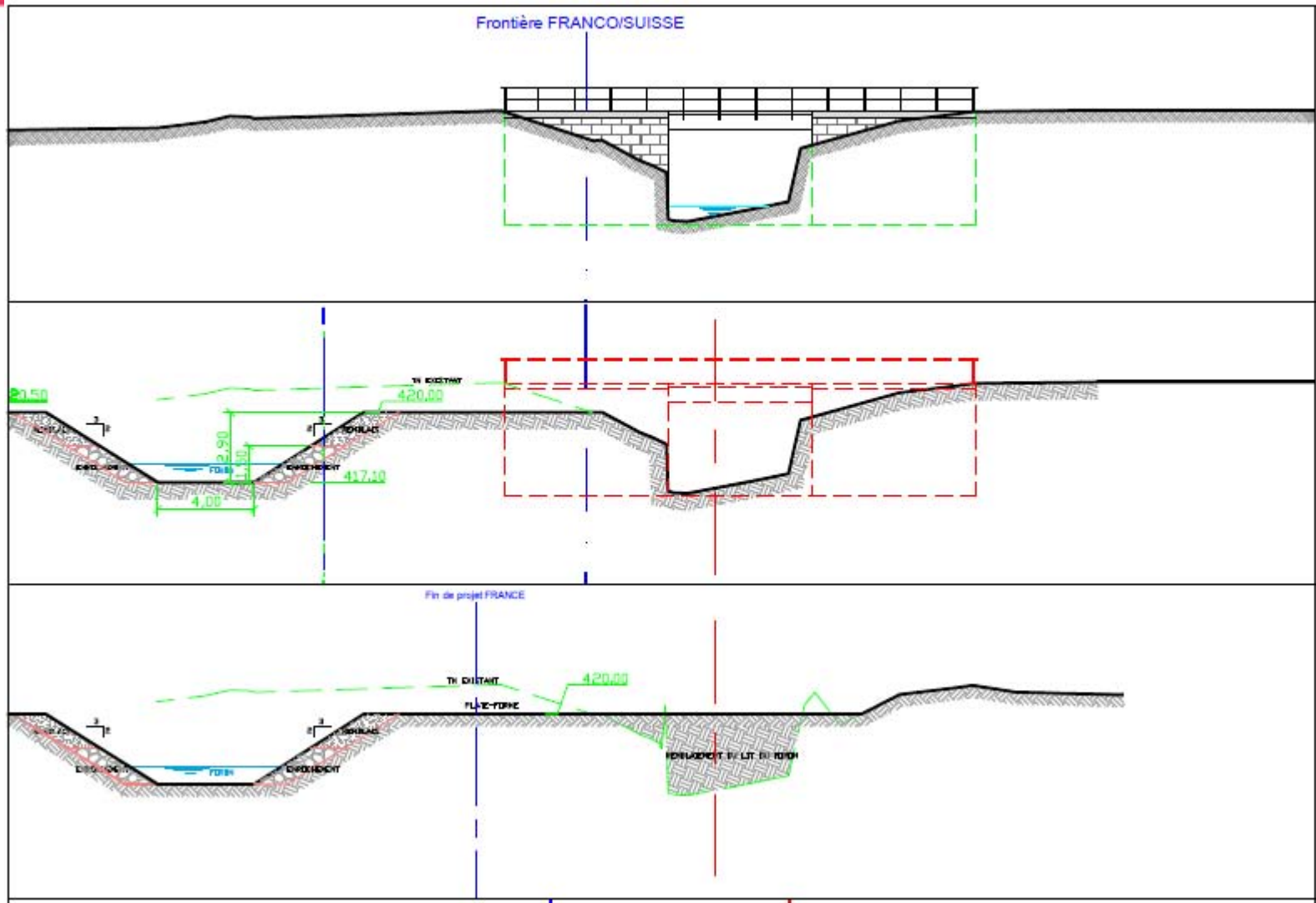
Définition de la **voie verte** (voie de circulation aménagée pour modes doux)

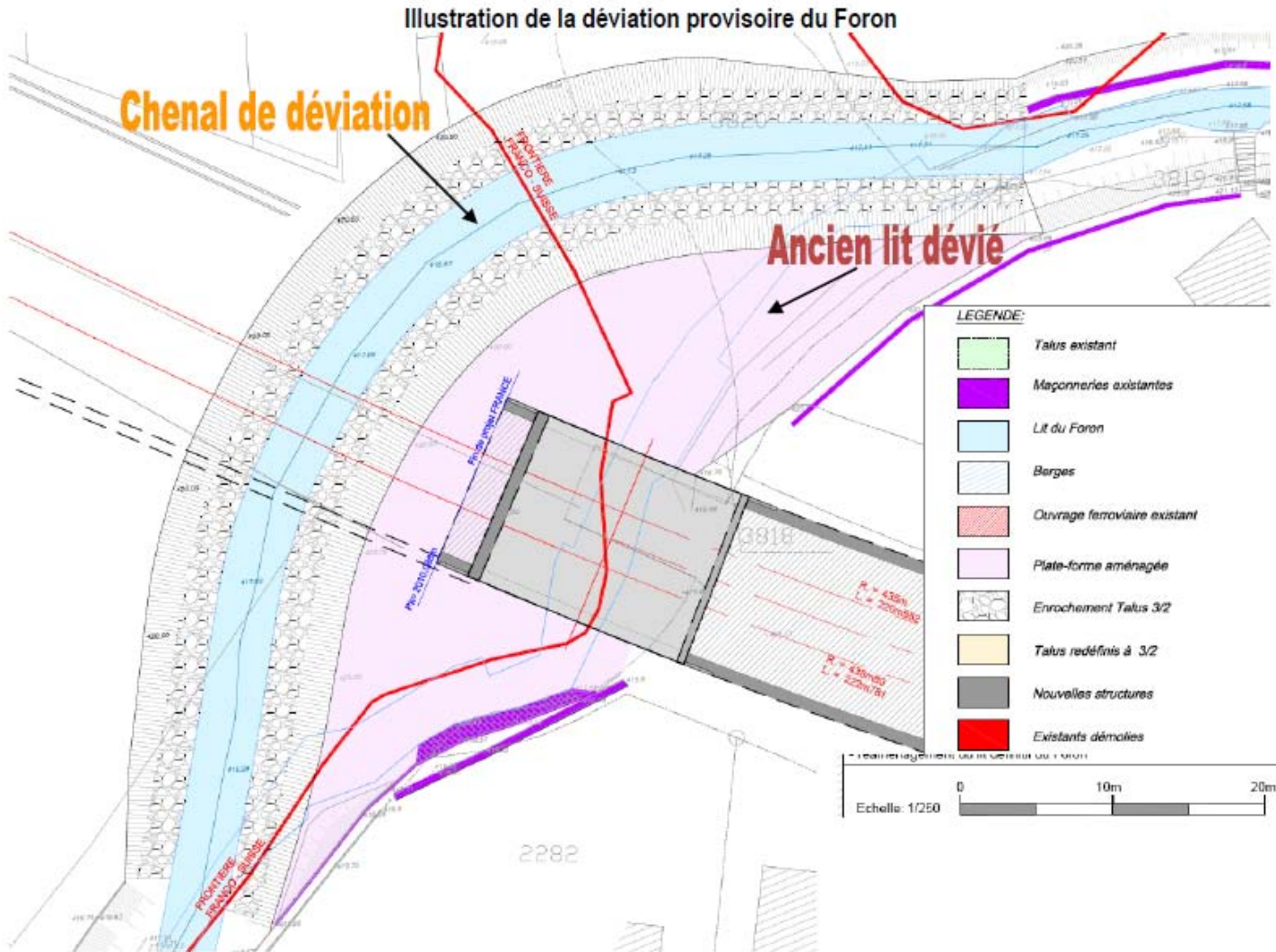
## Ouverture d'une zone inondable

Renaturation  
des berges

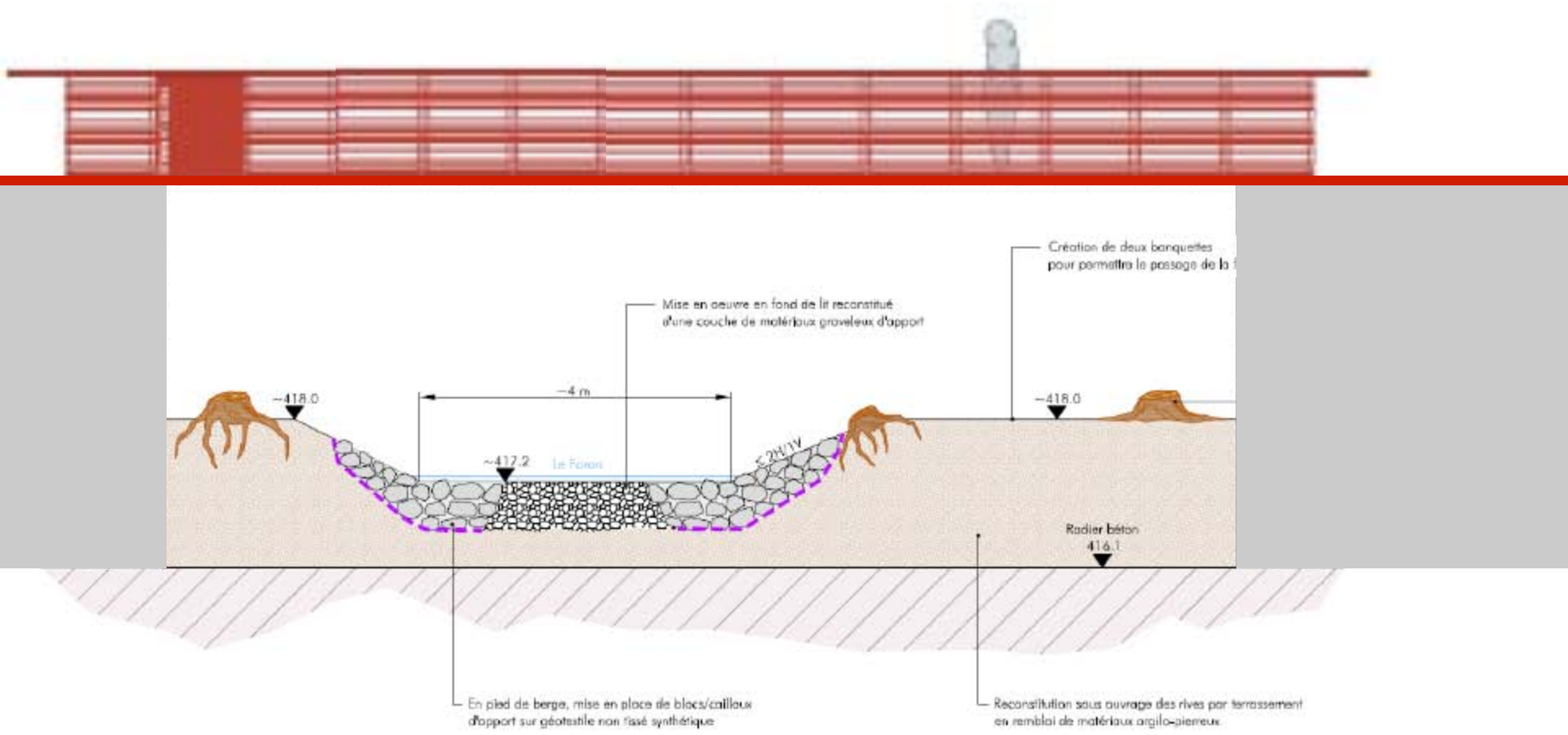
Elargissement du passage sous la  
passerelle







## Esquisse de principe





# CevaFrance

## ② L'emprise des voies



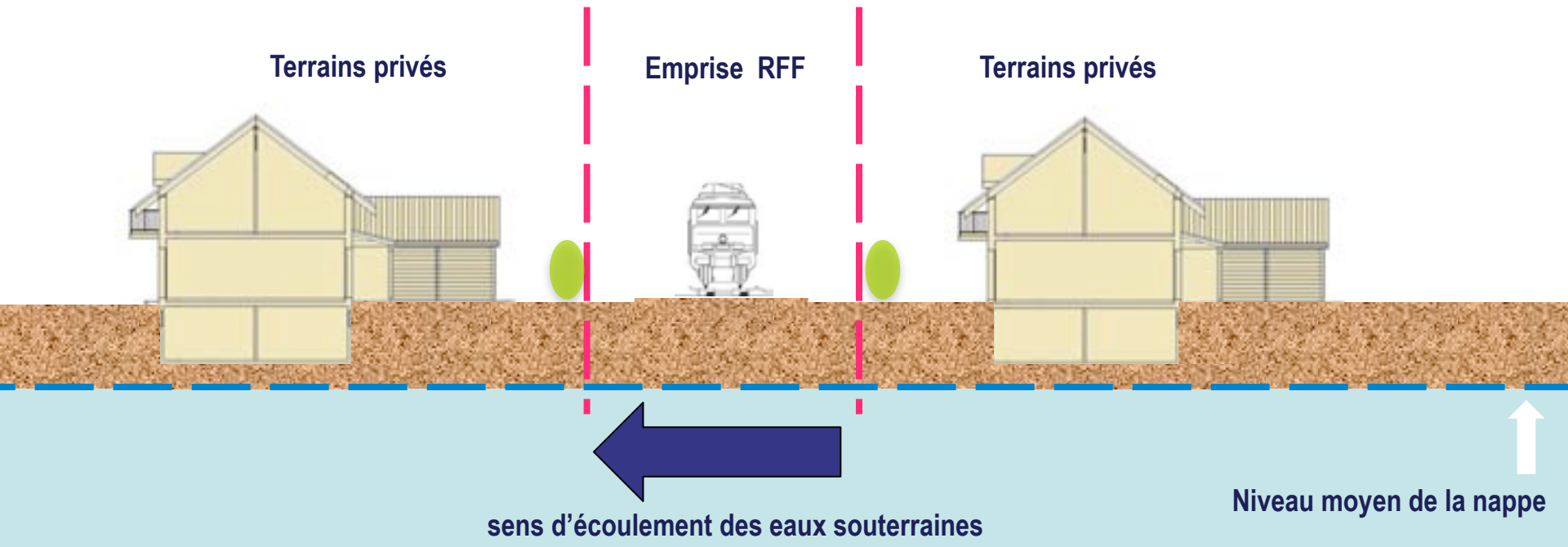
C ROUSSILLON—MIDI PYRÉNÉES—NORD PAS DE CALAIS PICARDIE—PROVENCE ALPES CÔTE D'AZUR—RHÔNE ALPES AUVERGNE  
N—HAUTE ET BASSE NORMANDIE—ÎLE DE FRANCE—LANGUEDOC ROUSSILLON—MIDI PYRÉNÉES—NORD PAS DE CALAIS PICARDIE—PROVENCE  
PAS DE CALAIS PICARDIE—PROVENCE ALPES CÔTE D'AZUR—RHÔNE ALPES AUVERGNE  
E CALAIS PICARDIE—PROVENCE ALPES CÔTE D'AZUR—RHÔNE ALPES AUVERGNE  
PÉNÈS DURASU—ACCOMPAGNEMENT—COMMUNICATION—SECURITE—AUSI AUTEUR  
PICARDIE—PROVENCE ALPES CÔTE D'AZUR—RHÔNE ALPES AUVERGNE



RhôneAlpes

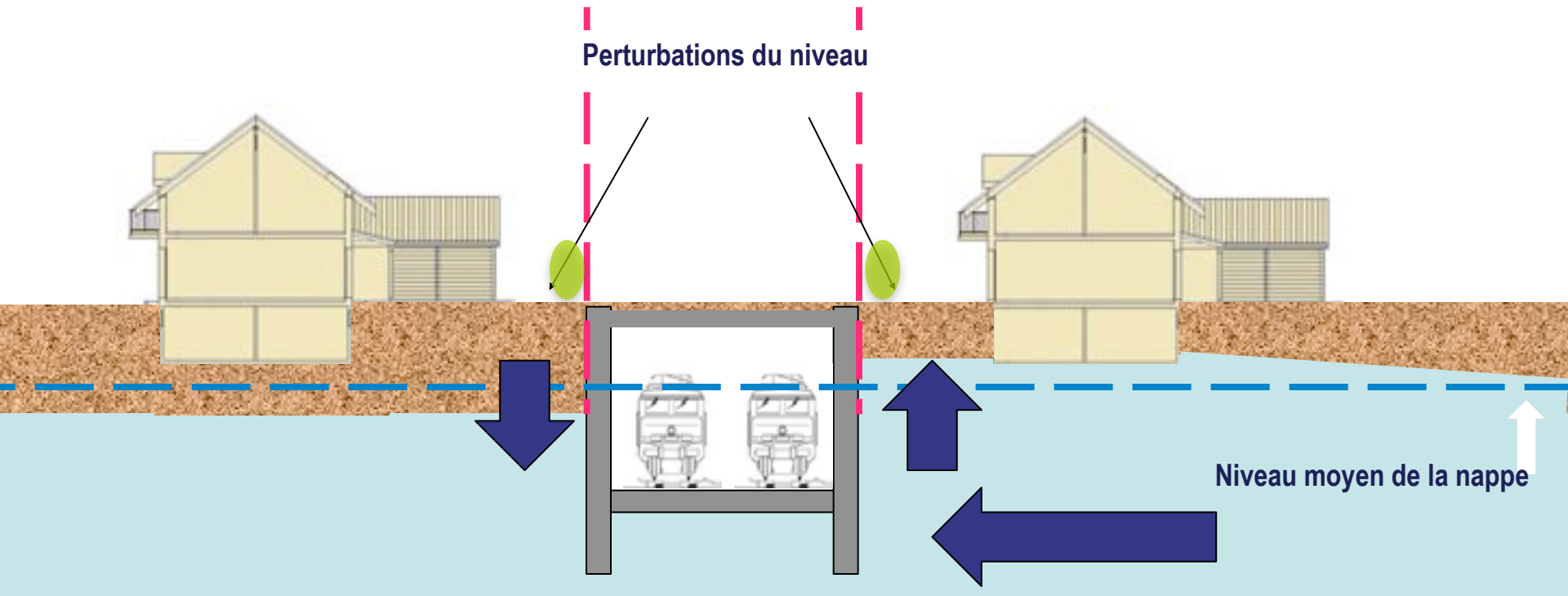


# Réaménagement en surface ②



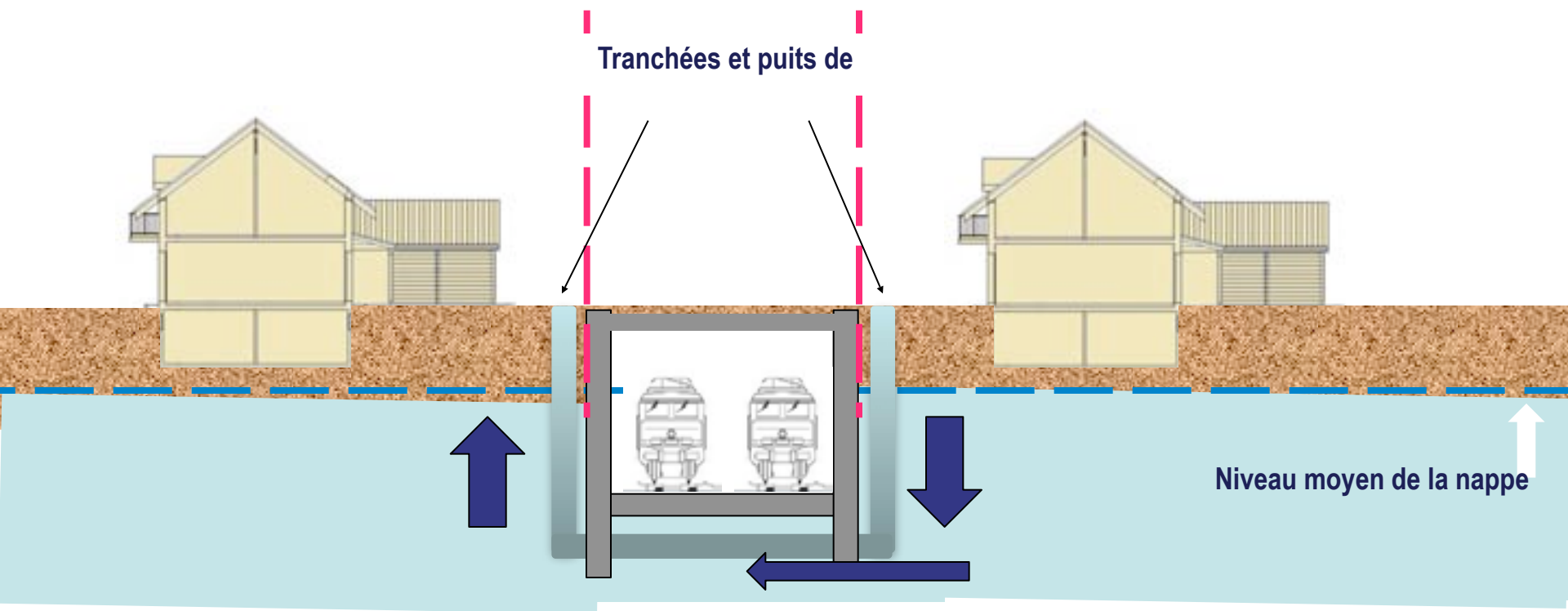
## Situation actuelle

# Réaménagement en surface ②



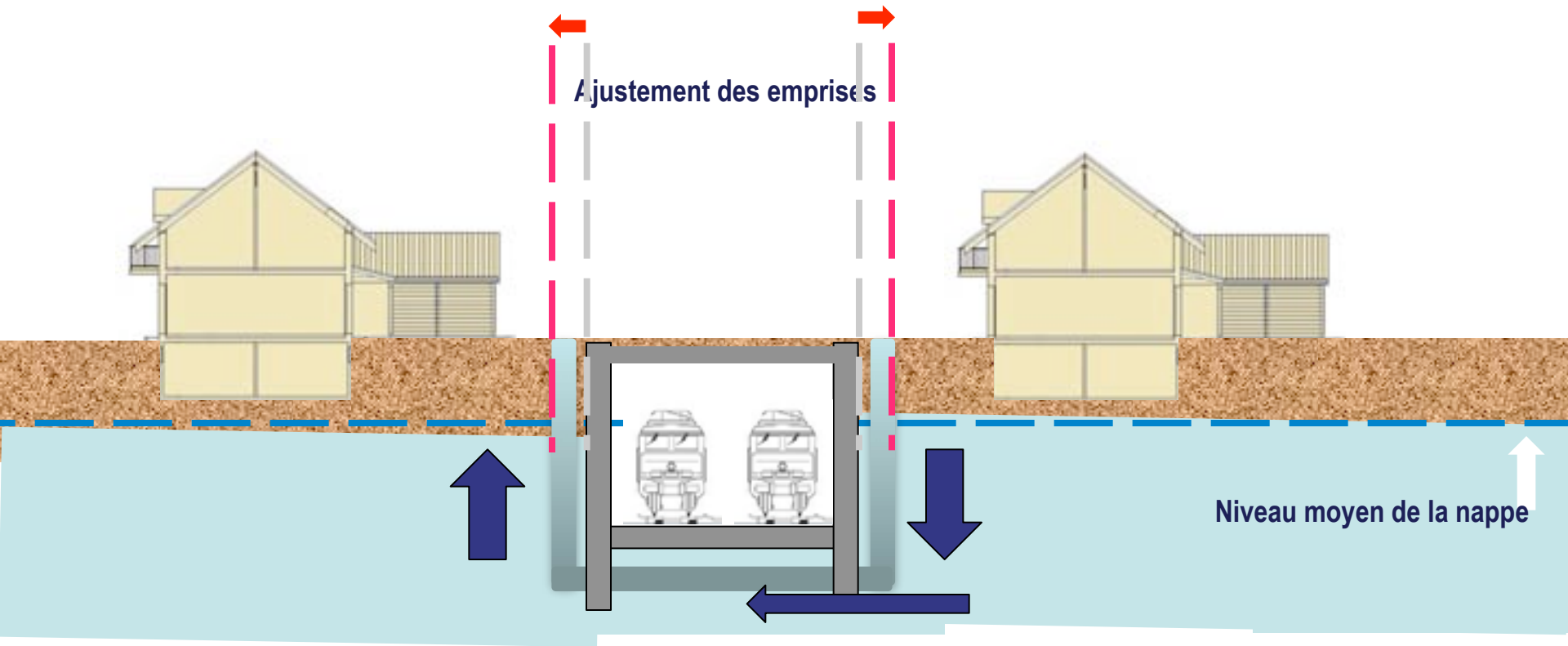
Effet barrage de la tranchée couverte **sans dispositifs de rétablissement**

# Réaménagement en surface ②



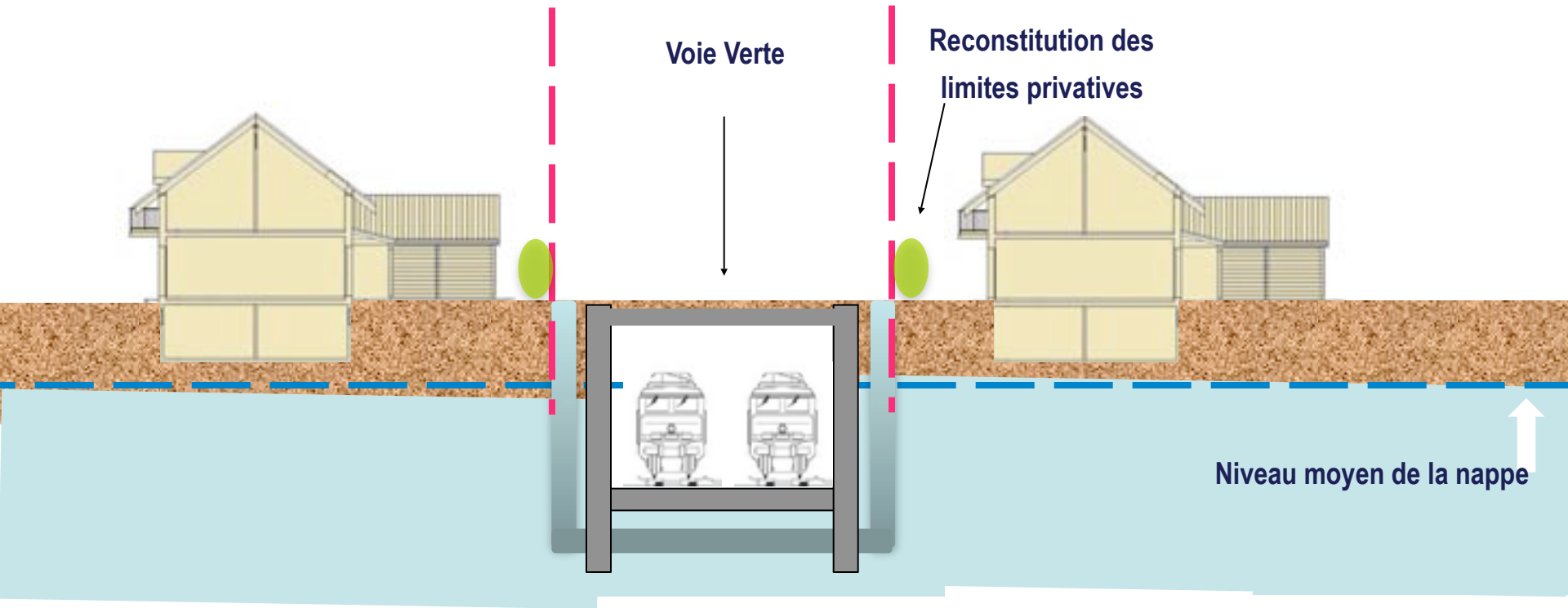
Dispositif de rétablissement de la nappe

# Réaménagement en surface ②



Acquisitions partielles de bandes de terrains  
Largeurs variables : de 0 à quelques mètres

# Réaménagement en surface ②



Acquisitions partielles de bandes de terrains  
Largeurs variables : de 0 à quelques mètres

## Ajustement de l'emprise ferroviaire ②

**Conséquence** : Une bande de terrain d'environ **deux mètres** sera rachetée à certaines propriétés avoisinant la voie ferrée.

→ Aujourd'hui on ne connaît pas précisément les emprises, car les études ne sont pas assez avancées (options possibles pour le dispositif de rétablissement de la nappe).

Une enquête parcellaire sera réalisée en 2012.

→ Les propriétaires des surfaces expropriées seront **indemnisés** conformément à la réglementation en vigueur et aux procédures d'expropriation



# CevaFrance

## ③ Rue Louis Armand



C ROUSSILLON—MIDI PYRÉNÉES—NORD PAS DE CALAIS PICARDIE—PROVENCE ALPES CÔTE D'AZUR—RHÔNE ALPES AUVERGNE  
N—HAUTE ET BASSE NORMANDIE—ÎLE DE FRANCE—LANGUEDOC ROUSSILLON—MIDI PYRÉNÉES—NORD PAS DE CALAIS PICARDIE—PROVENCE  
PAS DE CALAIS PICARDIE—PROVENCE ALPES CÔTE D'AZUR—RHÔNE ALPES AUVERGNE  
E CALAIS PICARDIE—PROVENCE ALPES CÔTE D'AZUR—RHÔNE ALPES AUVERGNE  
PÉNÈS DURASU—ACCOMPAGNEMENT—COMMUNICATION—SÉQUILIZ—VALS AZULI  
PICARDIE—PROVENCE ALPES CÔTE D'AZUR—RHÔNE ALPES AUVERGNE

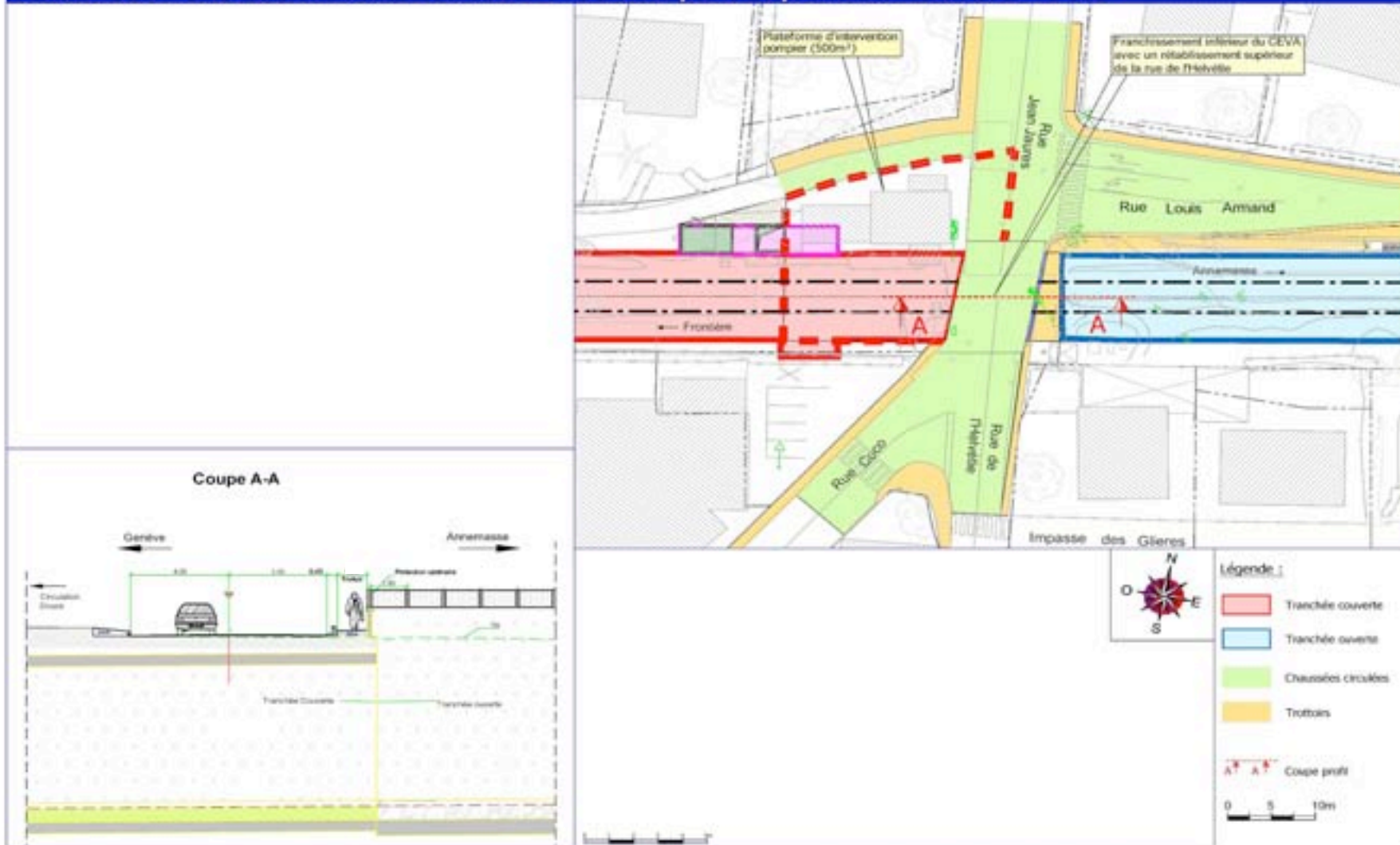


RhôneAlpes



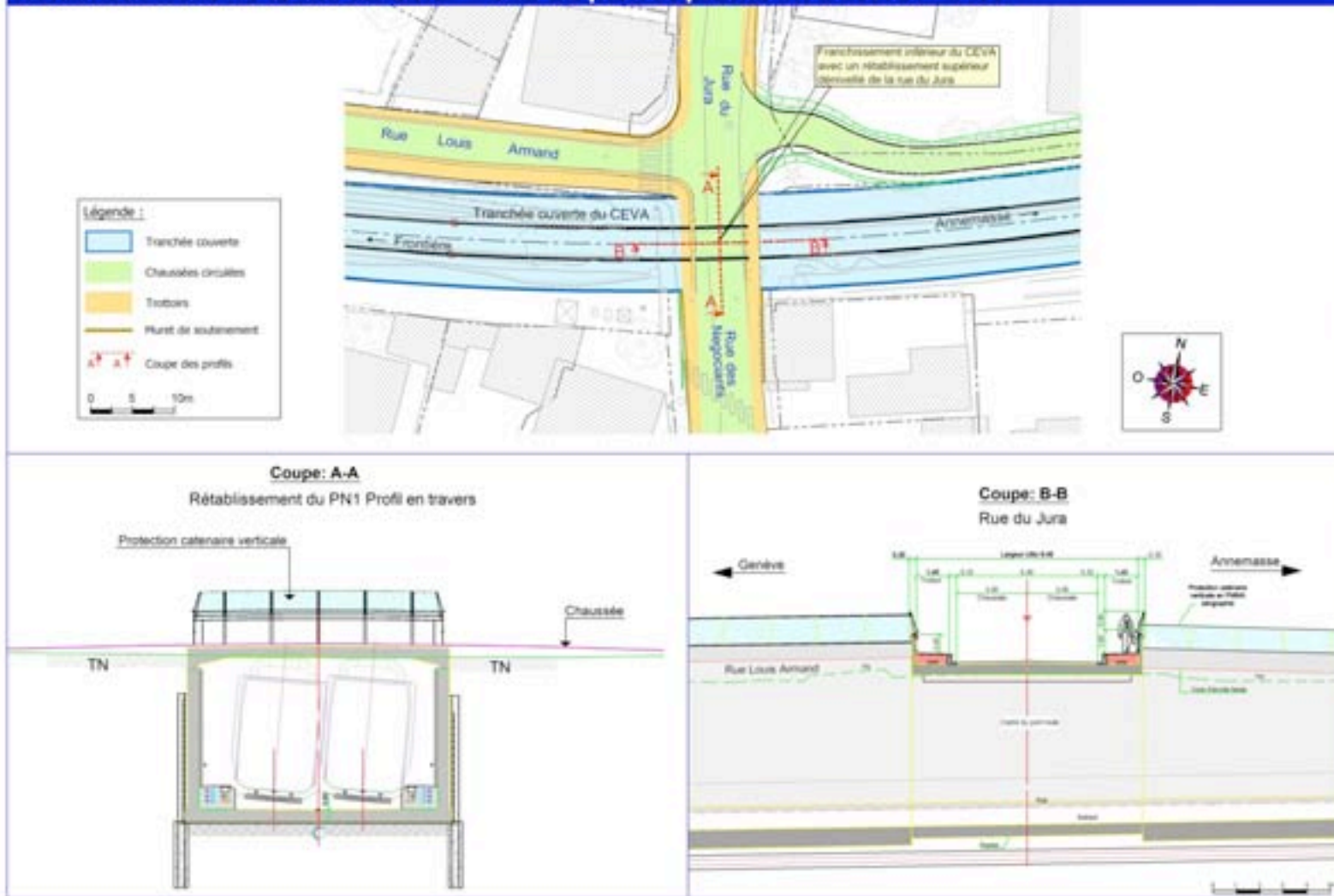
# Rue Louis Armand ③

## Rétablissement de la rue de l'Helvétie - Vue en plan et profils en travers - PN2



# Rue Louis Armand et rue du Jura ③

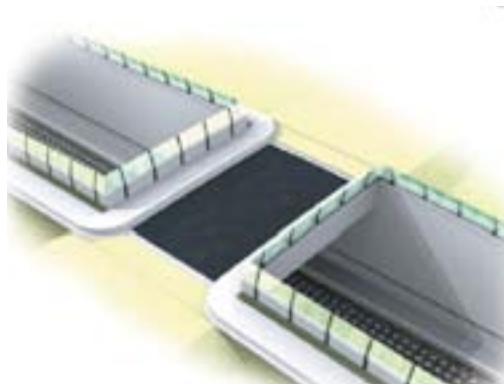
## Rétablissement de la rue du Jura - Vue en plan et profils en travers - PN1



## Principes

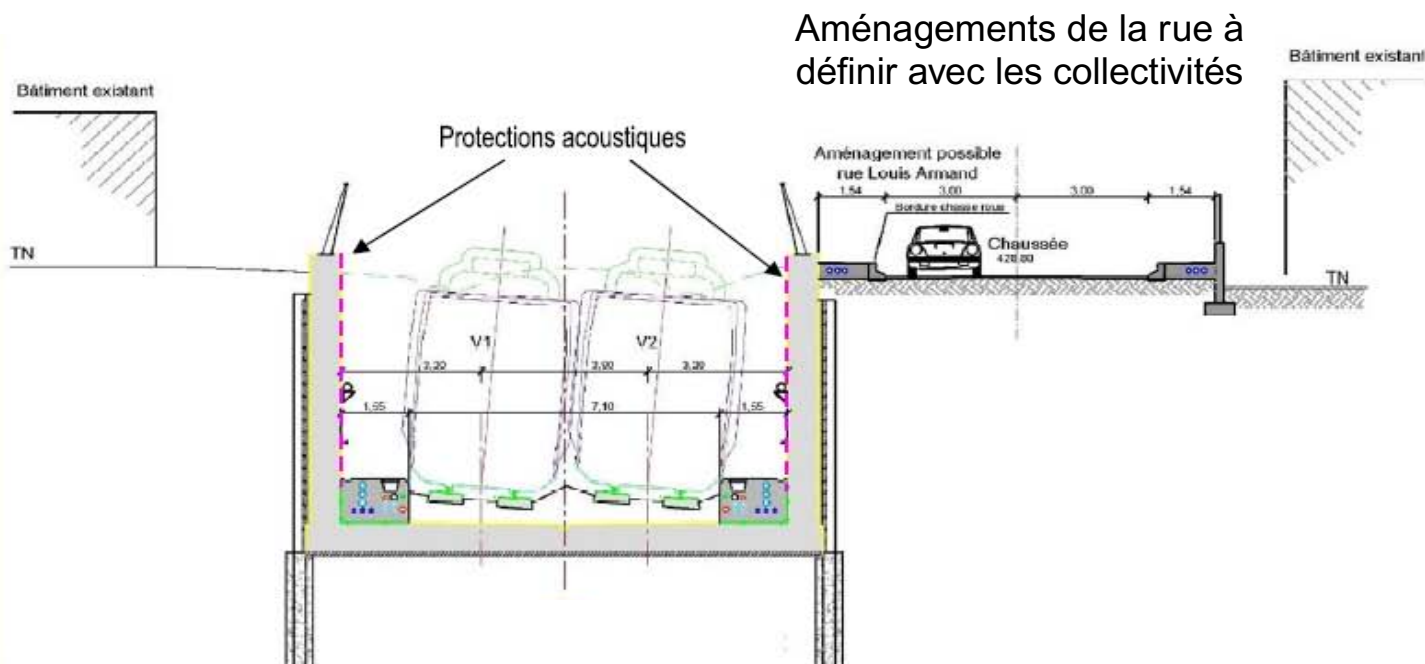
Maintien des rues à niveau  
Pas de déconstructions sur le carrefour  
Suite des études en 2012 (« études PRO »)  
pour réduire encore l'impact foncier  
pour élargir la couverture rue de l'Helvétie

☞ **Solution à titre conservatoire : tranchée ouverte**



Volumes indicatifs au niveau de la rue du Jura

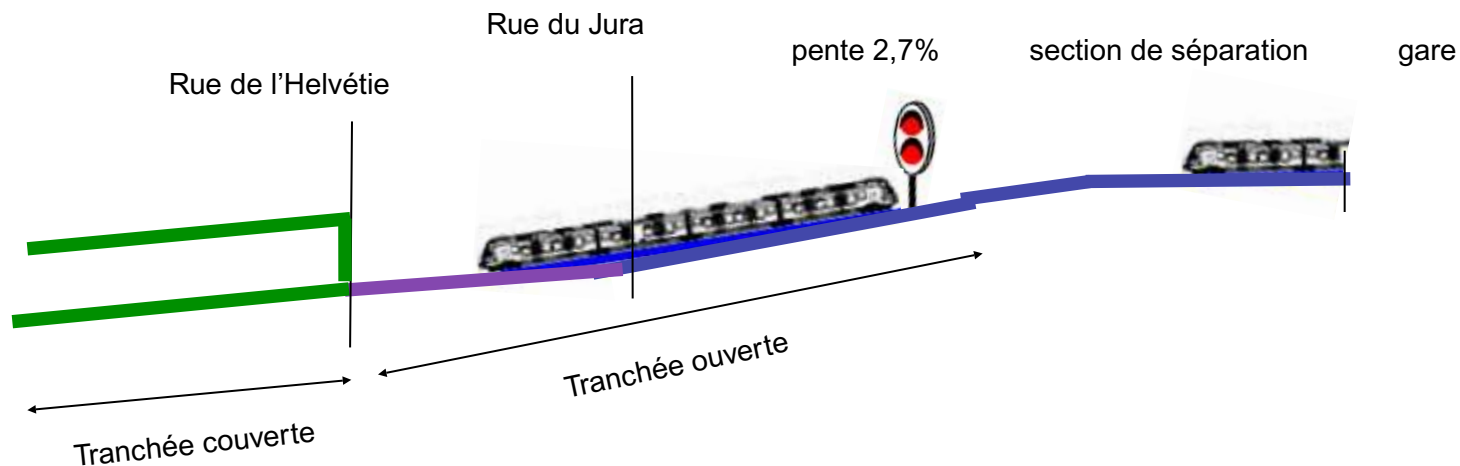
## Aménagement de la partie ouverte avec des dispositifs d'atténuation acoustique



## Positionnement du signal d'entrée de la gare

☞ Une **signalisation obligatoire** peut forcer l'arrêt des trains au niveau de la rue du Jura.

☞ En l'état actuel des études, RFF a décidé de maintenir le principe d'une tranchée ouverte entre la rue de l'Helvétie et la rue du Jura.



# Rue Louis Armand et rue du Jura ③

Zone couverte prévue dans le projet



envisageable

peu probable

impossible



Rue de l'Helvétie

Rue des jardins

Rue du Jura



RhôneAlpes





# CevaFrance

④

## Gare

# d'Annemasse

C ROUSSILLON—MIDI PYRÉNÉES—NORD PAS DE CALAIS PICARDIE—PROVENCE ALPES CÔTE D'AZUR—RHÔNE ALPES AUVERGNE  
 N—HAUTE ET BASSE NORMANDIE—ÎLE DE FRANCE—LANGUEDOC ROUSSILLON—MIDI PYRÉNÉES—NORD PAS DE CALAIS PICARDIE—PROVENCE  
 PAS DE CALAIS PICARDIE—PROVENCE ALPES CÔTE D'AZUR—RHÔNE ALPES AUVERGNE  
 E CALAIS PICARDIE—PROVENCE ALPES CÔTE D'AZUR—RHÔNE ALPES AUVERGNE  
 PÈNES DURAS—ACCOMPAGNEMENT—COMMUNICATION—SÉCURITÉ—AUX ÉVALUÉS  
 PICARDIE—PROVENCE ALPES CÔTE D'AZUR—RHÔNE ALPES AUVERGNE



RhôneAlpes



## Création d'un nouveau **souterrain**

☞ **nouvel accès au nord** de la gare ce qui permettra de faciliter l'**accessibilité** de la gare depuis Ambilly

➔ Liaison entre les deux quartiers pour les piétons et vélos



Schéma indicatif des aménagements en gare  
(Projet de Pôle d'Echange)

## Fonctionnalités

- Correspondances quai à quai
- Séparation des flux fret et voyageurs
- Accessibilité de la gare (ascenseurs, rampes...)

Aménagements techniques complexes pour l'accueil des trains de Genève : plan des voies, signalisation...



# CevaFrance

## ⑤ Les chantiers



C ROUSSILLON—MIDI PYRÉNÉES—NORD PAS DE CALAIS PICARDIE—PROVENCE ALPES CÔTE D'AZUR—RHÔNE ALPES AUVERGNE  
N—HAUTE ET BASSE NORMANDIE—ÎLE DE FRANCE—LANGUEDOC ROUSSILLON—MIDI PYRÉNÉES—NORD PAS DE CALAIS PICARDIE—PROVENCE  
PAS DE CALAIS PICARDIE—PROVENCE ALPES CÔTE D'AZUR—RHÔNE ALPES AUVERGNE  
E CALAIS PICARDIE—PROVENCE ALPES CÔTE D'AZUR—RHÔNE ALPES AUVERGNE  
PÉNÈS DURASU—ACCOMPAGNEMENT—COMMUNICATION—SÉCURITÉ—AUX ÉVALUÉS  
PICARDIE—PROVENCE ALPES CÔTE D'AZUR—RHÔNE ALPES AUVERGNE



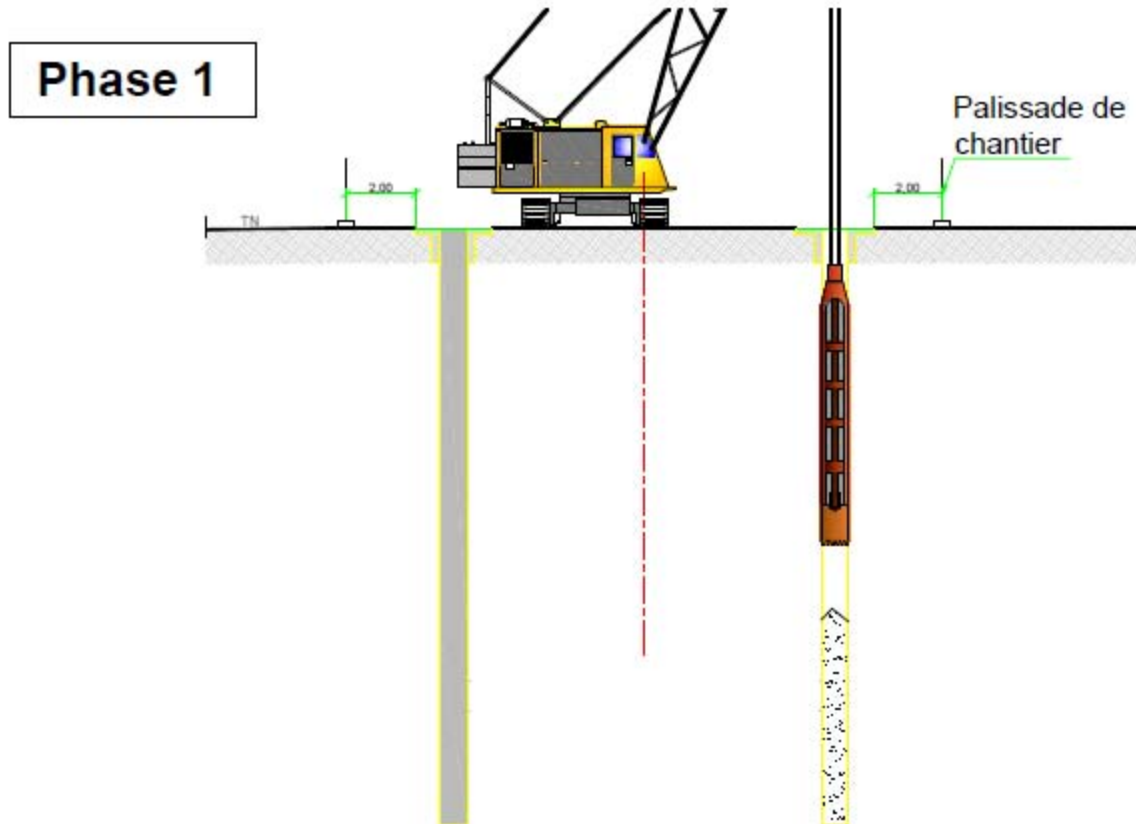
RhôneAlpes



## Principes

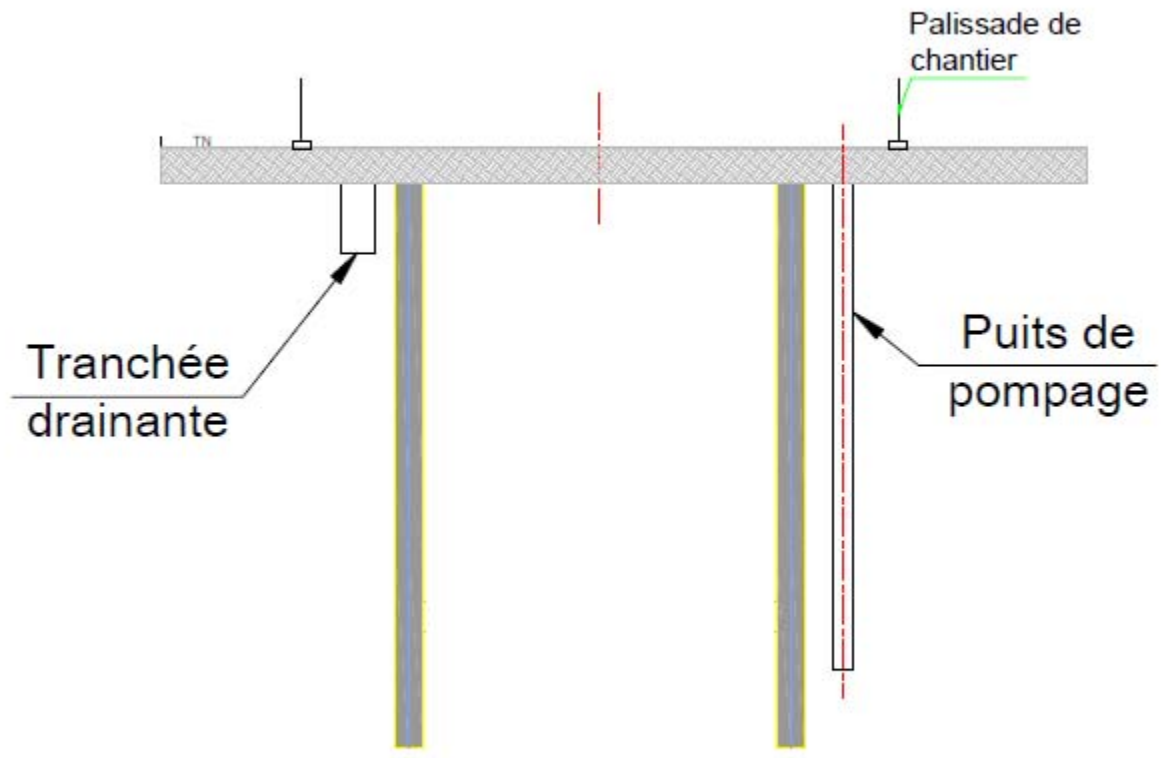
- Transit des matériaux et des engins « par la tranchée » autant que possible
- Minimisation des circulations sur les voiries publiques
- Utilisation des espaces au nord de la gare pour le traitement des matériaux extraits, afin d'optimiser leur transport

# Phasage des travaux ⑤



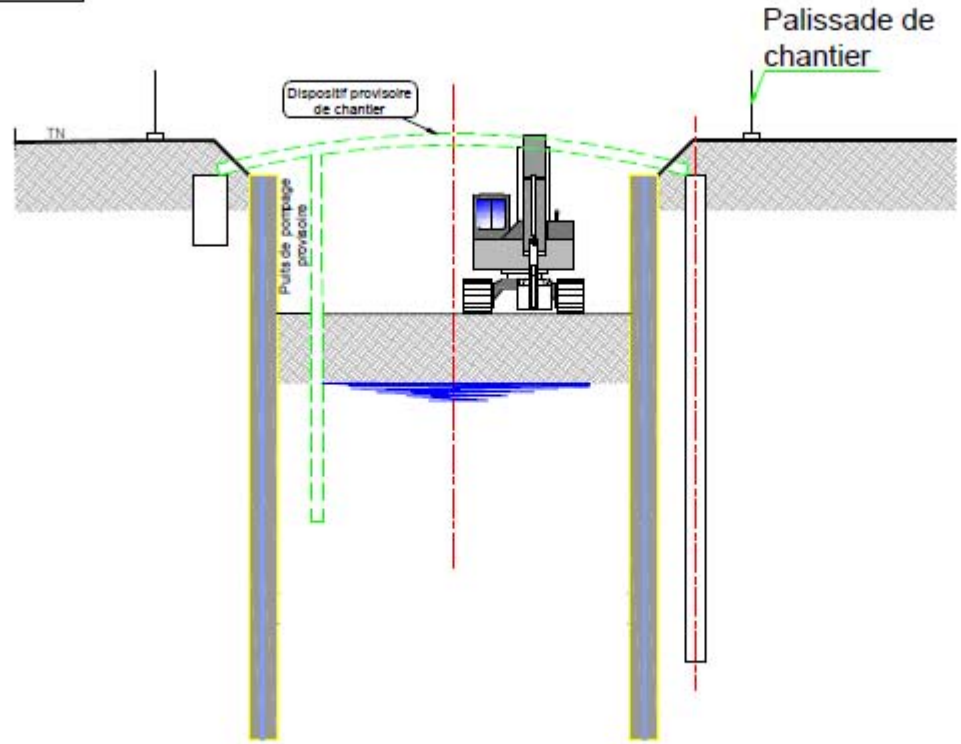
- Pré-terrassement pour réalisation des murettes guide
- Réalisation des murettes guide
- Excavation des panneaux à l'avancement
- Ferrailage et bétonnage des panneaux à l'avancement

## Phase 2

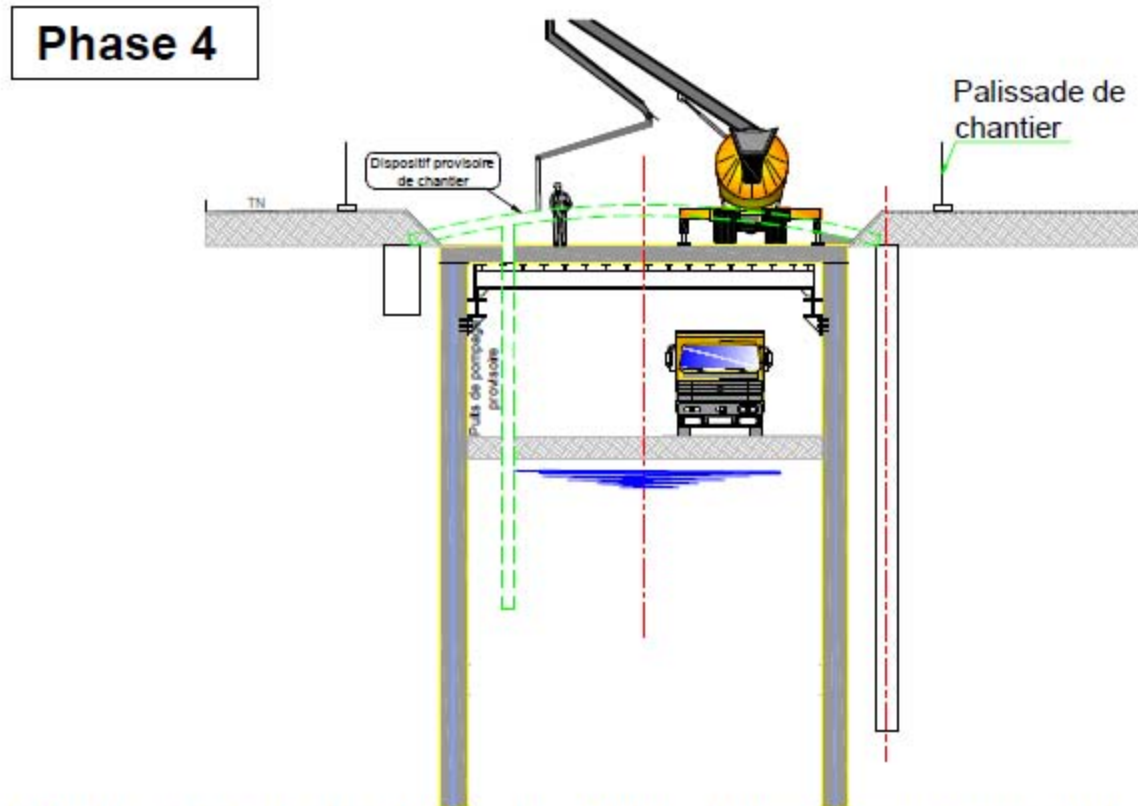


-Réalisation des puits de pompage et de la tranchée drainante

## Phase 3

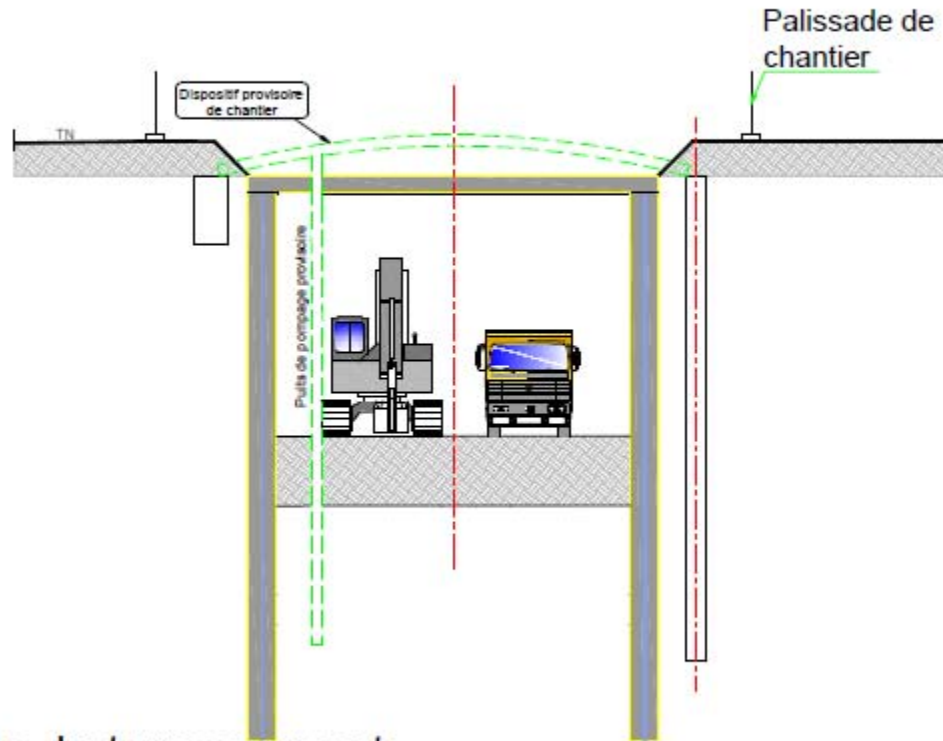


-Réalisation de la première phase de terrassement à Z Tn - 5m00



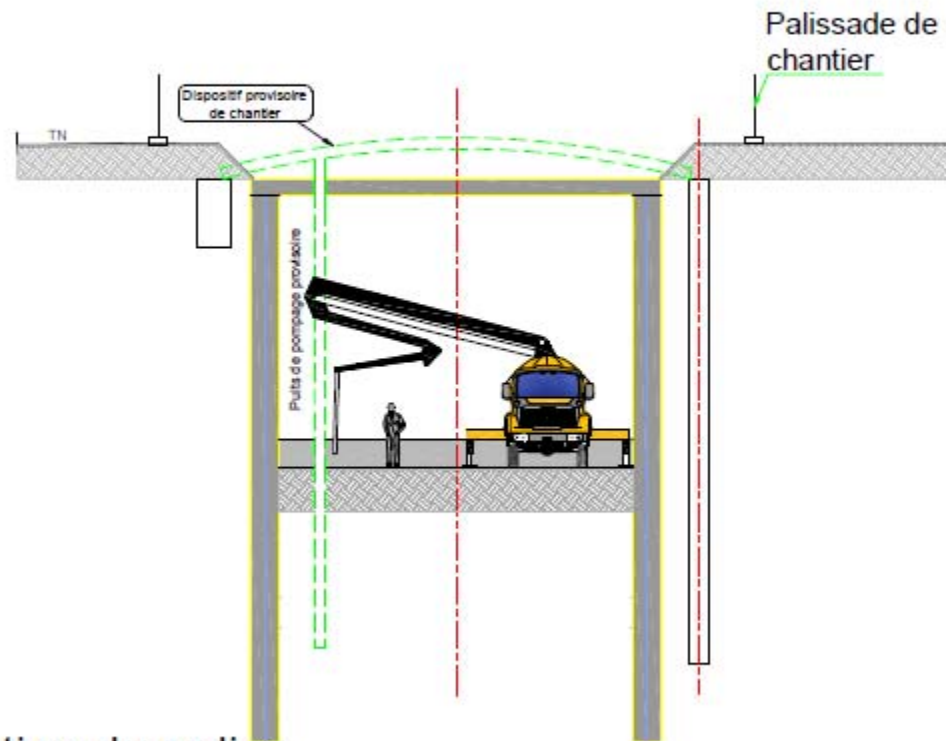
- Réalisation de la dalle de couverture à l'avancement
- Circulation des engins de terrassement sous le coffrage

## Phase 5

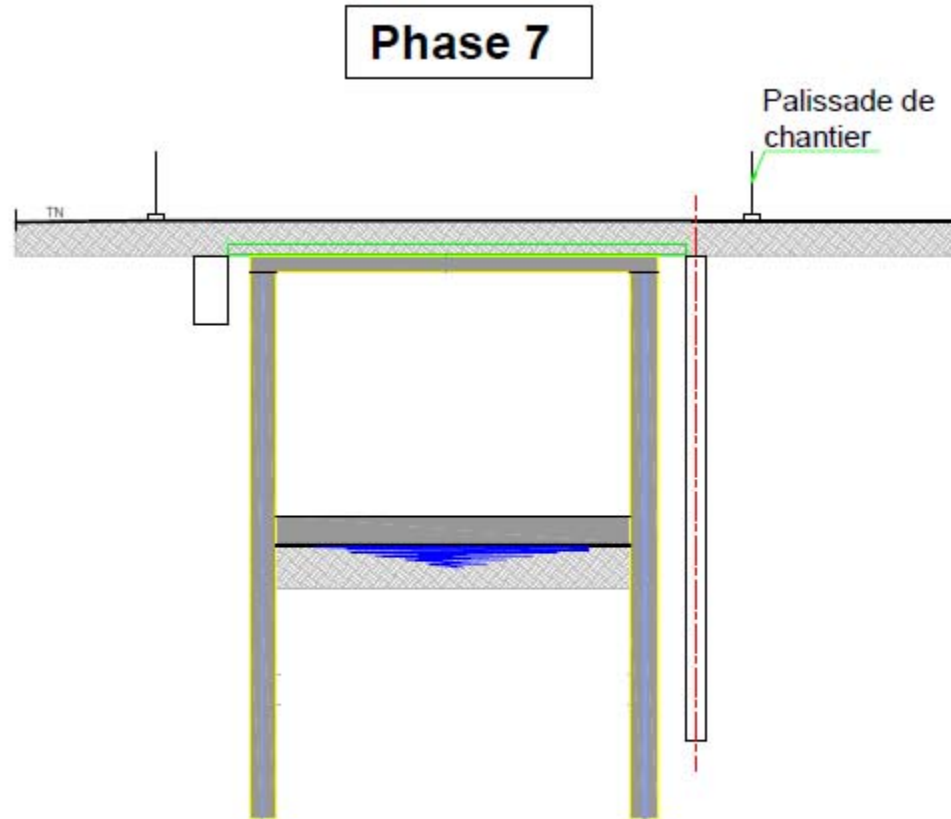


-Poursuite du terrassement

## Phase 6



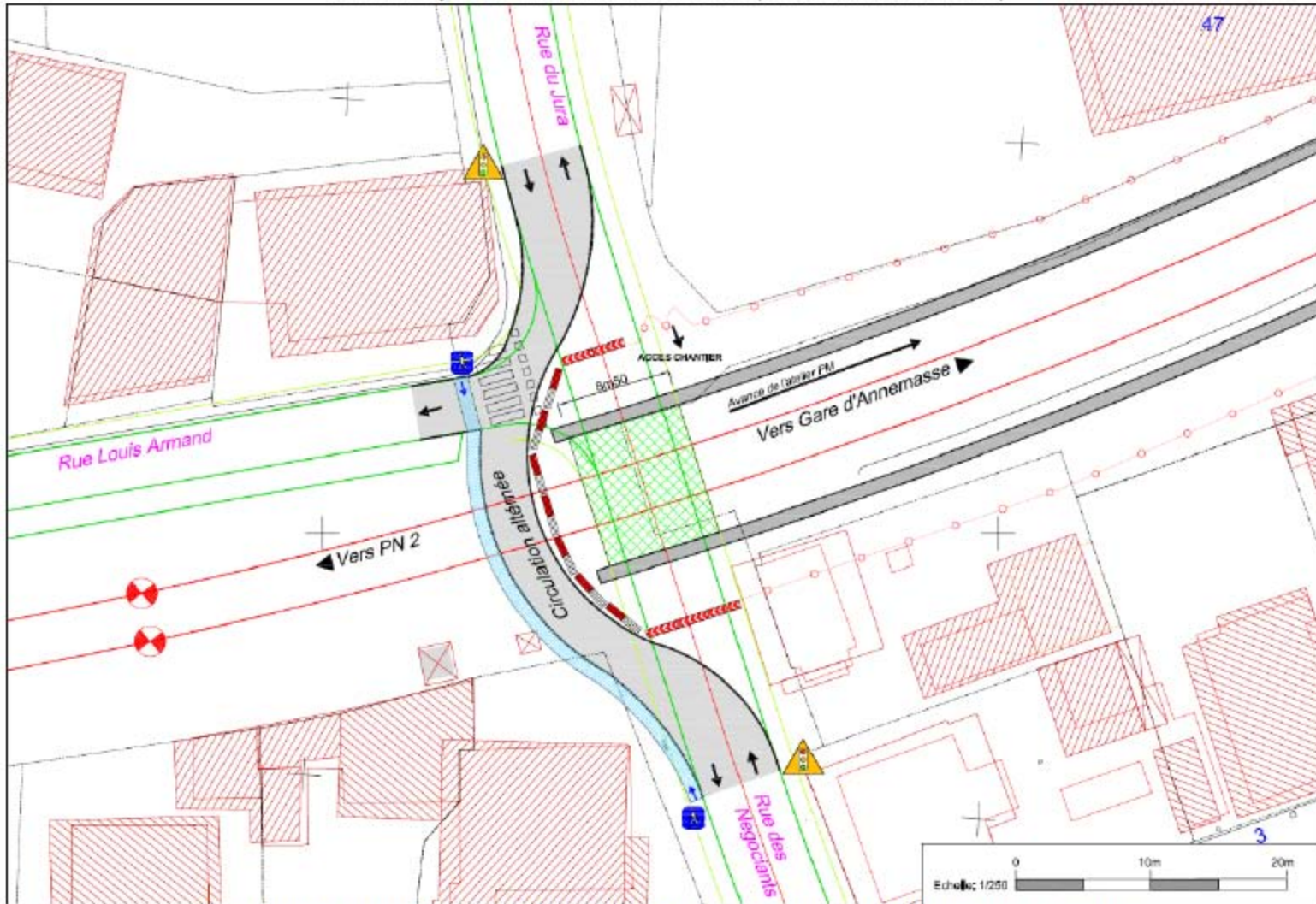
-Réalisation du radier



-Remblaiement sur dalle de couverture

# Phasage des travaux ⑤

Déviation provisoire de la rue du Jura (illustration indicative)



*Proposition d'aménagements susceptible d'être modifiée suite à la concertation avec les acteurs locaux*



# CevaFrance

## Le calendrier

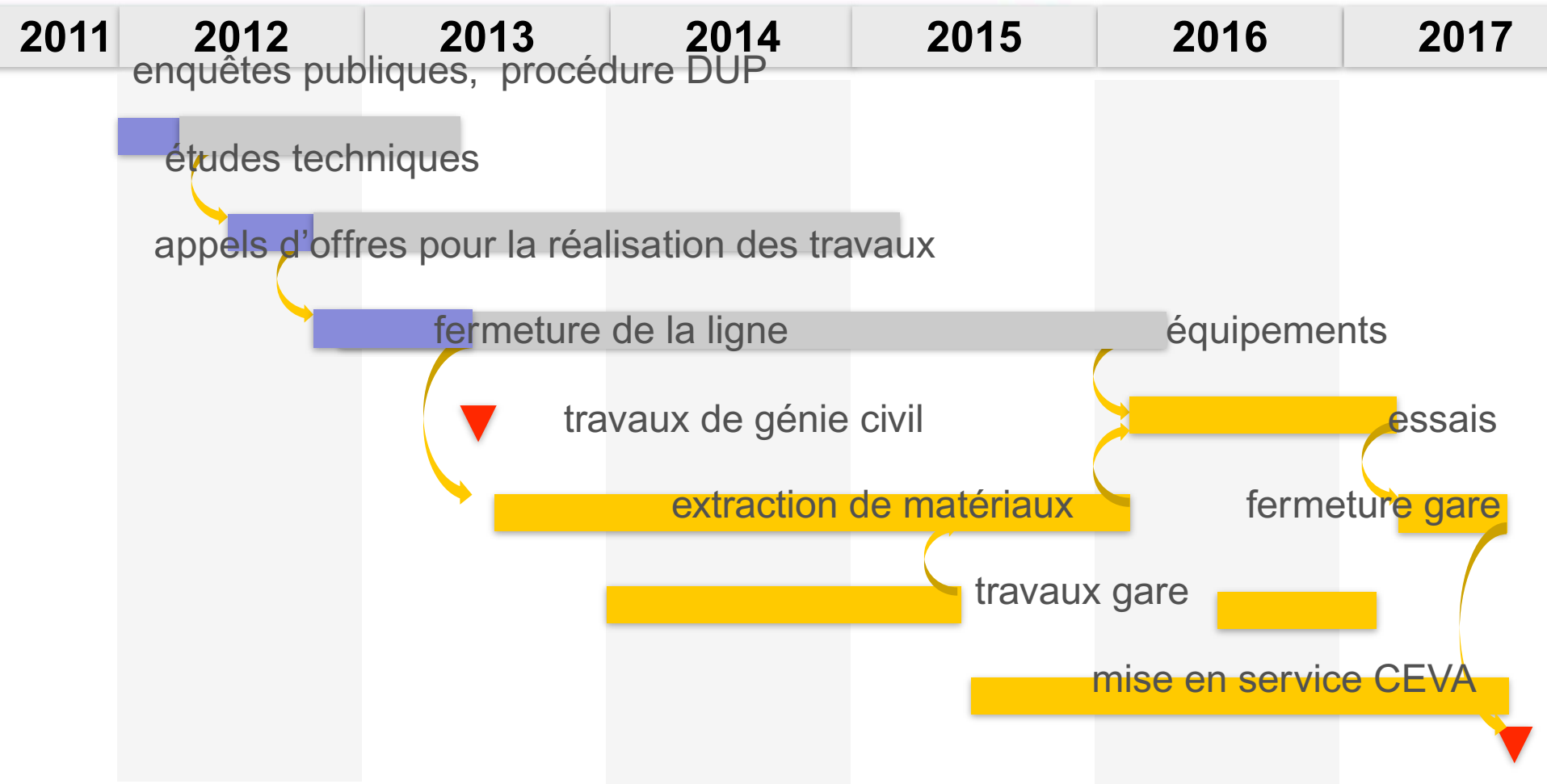
C ROUSSILLON—MIDI PYRÉNÉES—NORD PAS DE CALAIS PICARDIE—PROVENCE ALPES CÔTE D'AZUR—RHÔNE ALPES AUVERGNE  
 N—HAUTE ET BASSE NORMANDIE—ÎLE DE FRANCE—LANGUEDOC ROUSSILLON—MIDI PYRÉNÉES—NORD PAS DE CALAIS PICARDIE—PROVENCE  
 PAS DE CALAIS PICARDIE—PROVENCE ALPES CÔTE D'AZUR—RHÔNE ALPES AUVERGNE  
 E CALAIS PICARDIE—PROVENCE ALPES CÔTE D'AZUR—RHÔNE ALPES AUVERGNE  
 PÈNES DURAS—ACCOMPAGNEMENT—COMMUNICATION—SÉCURITÉ—AUX ÉVALUÉS  
 PICARDIE—PROVENCE ALPES CÔTE D'AZUR—RHÔNE ALPES AUVERGNE



RhôneAlpes



# Calendrier



études

études et procédures

travaux



Rhône-Alpes





# CevaFrance

## Réponses à vos questions



C ROUSSILLON—MIDI PYRÉNÉES—NORD PAS DE CALAIS PICARDIE—PROVENCE ALPES CÔTE D'AZUR—RHÔNE ALPES AUVERGNE  
N—HAUTE ET BASSE NORMANDIE—ÎLE DE FRANCE—LANGUEDOC ROUSSILLON—MIDI PYRÉNÉES—NORD PAS DE CALAIS PICARDIE—PROVENCE  
PAS DE CALAIS PICARDIE—PROVENCE ALPES CÔTE D'AZUR—RHÔNE ALPES AUVERGNE  
E CALAIS PICARDIE—PROVENCE ALPES CÔTE D'AZUR—RHÔNE ALPES AUVERGNE  
PÈNES DURAS—ACCOMPAGNEMENT—COMMUNICATION—SÉCURITÉ—AUX ÉLUS  
PICARDIE—PROVENCE ALPES CÔTE D'AZUR—RHÔNE ALPES AUVERGNE



RhôneAlpes

